

KA473 LADIES' HOODED SWEATSHIRT



KARIBAN

GŁÓWNE CECHY

280 g/m²

80% bawełna/ 20% poliester

Szcotkowany polar

Wpuszczane rękawy

Kaptur z podszewką, z pasującym sznurkiem

Kieszenie typu „kangur”

Ściągacze na mankietach i u dołu

Certyfikat zgodny z normą STANDARD 100 by OEKO-TEX® N° CQ1007/7, IFTH

W przypadku produktów w kolorze ciemnoszarym i błękitnym mogą wystąpić różnice w odcieniach kolorów

Nasz asortyment jest dostępny w mieszanych wersjach - produkty zarówno z okrągłym wykończeniem, jak i z bocznym szwem

Sugerowana znakowania:

Haft komputerowy

Kraj pochodzenia:

Pakistan



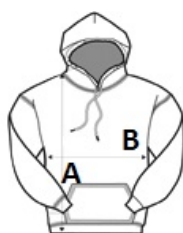
2025: s. 214

2024: s. 432



SPECYFIKACJA ROZMIARU (CM)

	XS	S	M	L	XL	2XL
Szt./☞	20	20	20	20	20	20
Długość całkowita (A)	62	64	66	68	70	72
Szerokość klatki piersiowej (B)	45	48	51	54	57	60
Długość rękawa (C)	59	60	61	62	64	65



KOLORY:

Black	Dark Grey	Forest Green	Light Royal Blue	Navy	Orange
Oxford Grey	Purple	Red	White	Wine	Yellow